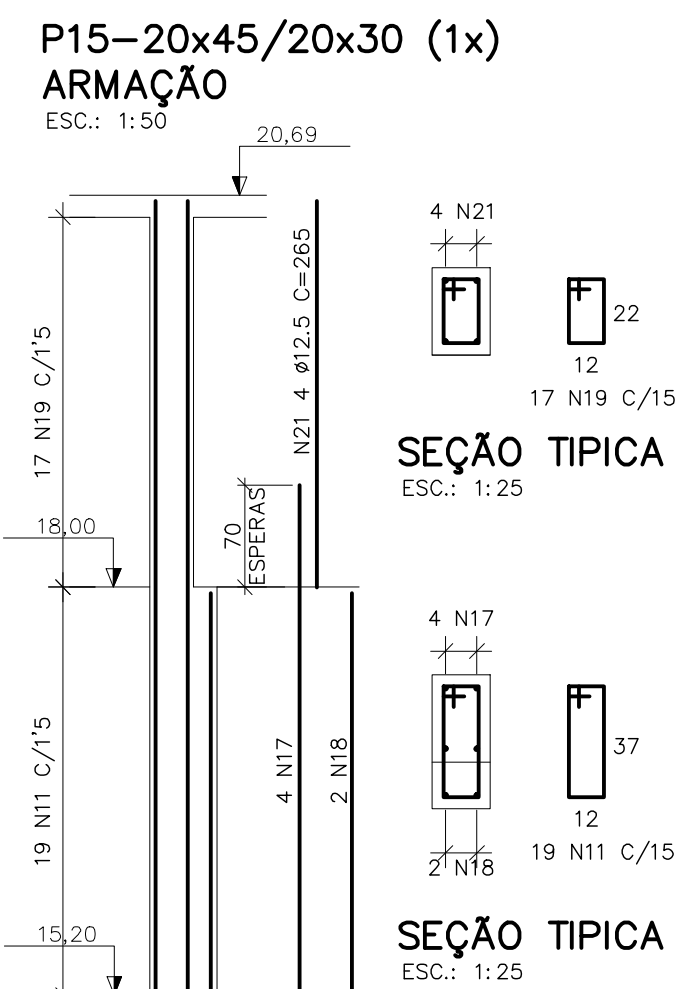
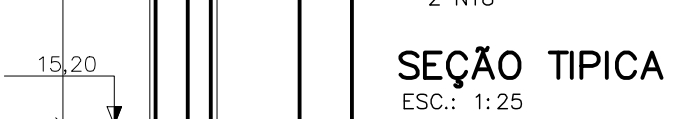


CORTE AA
ESC.: 1:25



SEÇÃO TIPICA
ESC.: 1:25



SEÇÃO TIPICA
ESC.: 1:25

Diagrama de um pilar de concreto armado com barras de aço. O pilar é retangular com dimensões de altura e_h e largura e_v . No topo, há uma inclinação de 45 graus com uma distância horizontal de $0,5 \varnothing$. No fundo, há uma inclinação de 45 graus com uma distância horizontal de $0,5 \varnothing$. O concreto é rotulado "COBRIMENTO". As barras de aço são rotuladas \varnothing e $\varnothing \text{ MAX. AGREG.}$.

DETALHE "B"
SEM ESC.

DATAS				
	MUNICÍPIO: SANTA LEOPOLDINA		DISTRITO: SEDE	BAIRRO: --
-	NOME DO EMPREENDIMENTO: AMPLIAÇÃO DA ESTAÇÃO DE TRATAMENTO DE ESGOTO DE SANTA LEOPOLDINA			
-	TÍTULO: PROJETO ESTRUTURAL			
-	TRATAMENTO PRIMÁRIO			
-	FORMA E ARMAÇÃO 02/10			
-	ESCALA: INDICADA	FOLHA: 02 / 10	Nº CESAN B-056-000-92-4-XX-0002	REV: 00